



# LoopView<sup>®</sup>

Broncoscopio Flexible Digital de un solo uso.

Rendimiento sin concesiones. Disponibilidad inmediata. Seguridad absoluta.

MACROLUX

# Seguridad Clínica y Eficiencia Operativa

El sistema LoopView® elimina las barreras de la broncoscopia convencional. Al ser de un solo uso, garantiza que siempre haya un equipo estéril y listo para usar, eliminando los tiempos de espera por desinfección y los riesgos de contaminación cruzada.



## Seguridad Total

0% de riesgo de contaminación cruzada. Cumplimiento estricto de las normativas de higiene.



## Disponibilidad Inmediata

Listo para usar 24/7. Ideal para urgencias, UCI y quirófanos de alta rotación.



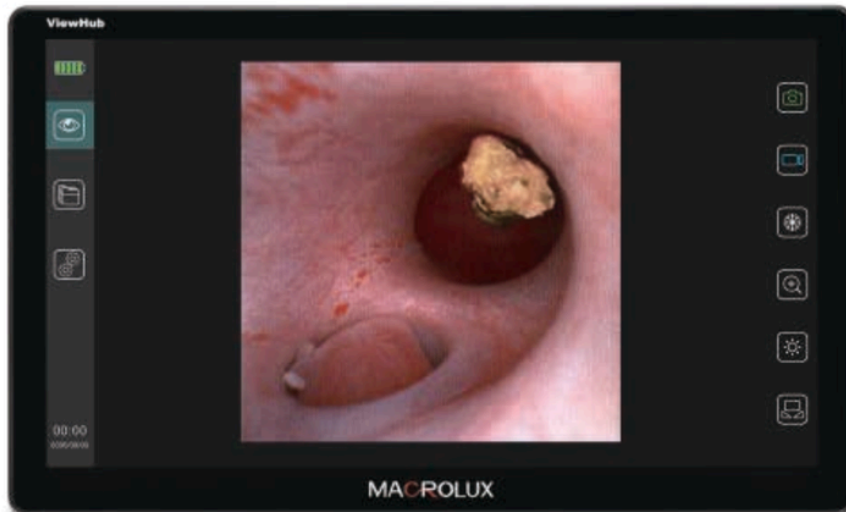
## Costes Transparentes

Sin gastos de limpieza, desinfección o reparaciones técnicas.

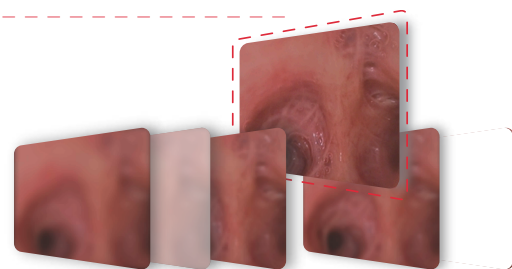
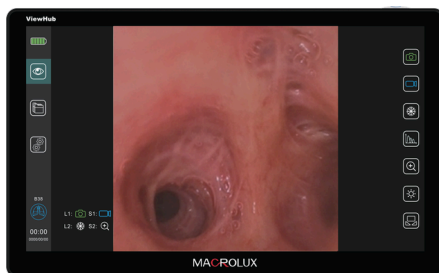


# ViewHub® S13

## Procesamiento de Imagen Full HD



- Pantalla táctil de 13.3", anti-reflejos y con cristal anti-huellas
- Enchufe Plug & Play y salida HDMI para integración en sala
- Compatible con todos los broncoscopios de la Serie B de LoopView®  
Función **SmartShot\***: Captura de imagen y vídeo con un clic.
- Algoritmo exclusivo de fidelidad cromática : **Chromvue**.

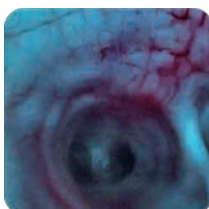


^ **SmartShot\***

"Diez imágenes con un solo Click.  
Con asistencia de IA para  
seleccionar la mejor imagen.  
(\* Próxima actualización)

**Chromvue** ▾

Cian



Ámbar



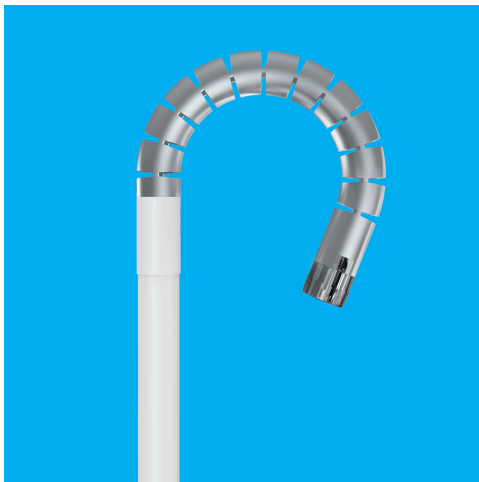
Natural



Triple modo de color digital adaptado a cada escenario clínico.

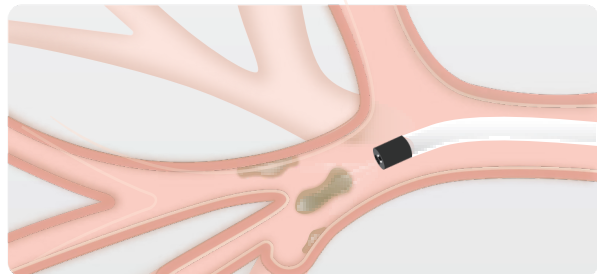
# Navegación fluida, succión potente

El diseño de LoopView® ha sido optimizado para ofrecer una respuesta táctil excepcional. Su estructura híbrida (rígida-suave) previene el colapso del canal durante la succión y mejora la resistencia al acodamiento.



## Mayor capacidad de succión <sup>∨</sup>

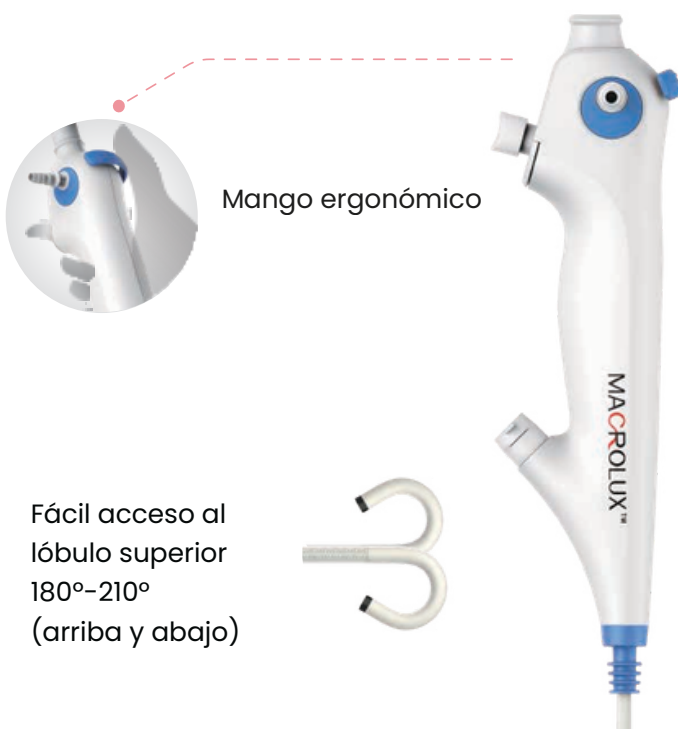
Completa gama de broncoscopios con mayor capacidad de succión y canales de trabajo de 1,2 mm, 2,0 mm, 2,2 mm y 2,8 mm según la necesidad clínica.



## ^ Tecnología helicoidal

Mantiene una succión constante y potente incluso en ángulos de flexión máximos.

## Maniobrabilidad mejorada <sup>∨</sup>



Mango ergonómico

Fácil acceso al lóbulo superior 180°-210° (arriba y abajo)

Control total: 2 botones personalizables para gestionar hasta 4 funciones distintas



4 modelos para cubrir cualquier necesidad clínica

Diseño con fijación de tubo endobronquial



# La Familia LoopView®

## Broncoscopio Flexible Digital de un solo uso.



### B38 3.8 / 2.0

- Tubo de inserción delgado (3.8) con canal de trabajo de mayor diámetro (2.0)
- **Aplicación:** Intubación difícil y observación del bronquio distal



### B50 4.8 / 2.2

- Canal de trabajo de mayor diámetro (2.2) con una eficiencia de aspiración superior
- **Aplicación:** Procedimientos estándar como aspiración de esputo, lavado broncoalveolar (BAL), biopsia y administración de fármacos



### B58 5.5 / 2.8

- Gran canal de trabajo (2.8) para instrumentos de mayor tamaño
- **Aplicación:** Diseñado para instrumentos de mayor tamaño en tratamientos neumológicos avanzados

nuevo Ultra slim ✓



### B27 2.7 / 1.2

- El nuevo B27 Ultra Slim redefine el acceso periférico gracias a su rotación de 120° y angulación extrema de 210°
- **Aplicación:** Acceso a bronquios profundos / complejos y pacientes pediátricos



**Excelente radio de curvatura**  
para acceder a zonas difíciles



**Rotación de 120°**  
Acceso a bronquios profundos y complejos



**Superficie de material lisa**  
Garantiza una menor fricción con el tejido



**Escala de inserción**  
Control visual de la profundidad

# Un broncoscopio LoopView® para cada necesidad clínica

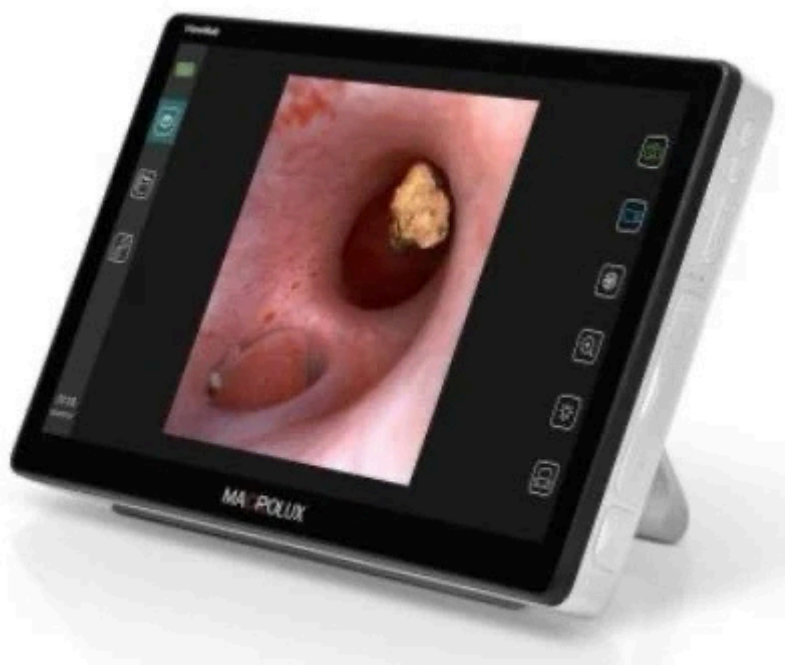
## Tabla comparativa Serie B

MD  CE 0123

Modelo:		B27-C	B38/B38-C	B50/B50-C	B58/B58-C
Porción de inserción	Diámetro exterior del tubo de inserción	2.7 mm	3.8 mm	4.8 mm	5.5 mm
	Longitud de trabajo	600 mm			
	Diámetro del canal de trabajo	1.2 mm	2.0 mm	2.2 mm	2.8 mm
	Longitud total	750 mm			
	Rango de angulación (Arriba/Abajo)	210°	210°	210°	195°
Sistema óptico	Pixel	160 K	160 K	920 K	920 K
	Campo de visión	125°			
	Dirección de visión	0°			
	Profundidad de campo	3-100 mm			
	Iluminación	LED			
Compatibilidad	Min ETT	3.5 mm	5.0 mm	6.0 mm	7.0 mm
	Min DLT	32 Fr	35 Fr	41 Fr	



# La mayor pantalla con resolución Full HD



## Monitor ViewHub® S13



### Especificaciones:

Modelo		S13
Alimentación eléctrica	Voltaje	AC 100V - 240V
	Frecuencia	50 /60 Hz
	Consumo eléctrico	200VA
Resolución	Resolución	1920 x 1080 pixeles
Salida y entrada digital	Salida y entrada digital	HDMI
Tamaño	Dimensiones	324(D) x 200(W) x 44(H) mm
	Peso	2 kg
Pantalla	Tamaño	13.3 Pulgadas
	Tipo	TFT LCD
Clasificación (Equipamiento médico eléctrico)	Protección contra descarga eléctrica	Protección Clase I
	Clasificación IP	IPX0
Memoria	Memoria	128GB
Funciones	Funciones	Captura pantalla, grabación de vídeo Control de brillo, balance de blancos Zoom de imagen, Congelar imagen Gestión de imagen, cambio de modo de imagen Mejoras estructurales



CAT\_BRONCOSCOPIO LOOPVIEW\_ES\_03

**Contacto:**



IES MEDICAL® - International Emergency Services  
Bizkaia Science and Technology Park, Ibaizabal bidea, 500  
48160 Derio, Bizkaia, España  
T. +34 944 008 847  
comercial@iesmedical.es  
www.iesmedical.es

