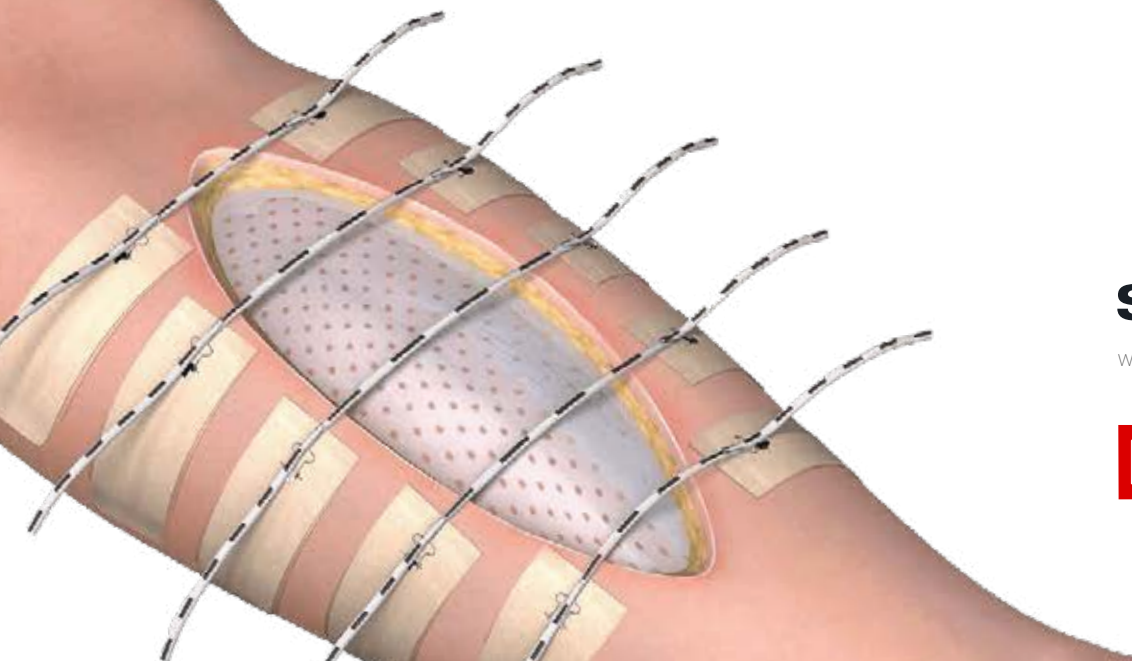


# Dynamic Tissue Systems®

Todos los pacientes  
merecen un cierre  
primario



**Southmedic**   
[www.dynamicissuesystems.com](http://www.dynamicissuesystems.com)

**IES MEDICAL**  
*Innovation for better care*

# DynaStretch®

## A. Heridas abiertas con una tensión leve

Una curación a tiempo de la herida quirúrgica es fundamental en el tratamiento

**DynaStretch®** provee un método fácil, indoloro y no invasivo para cerrar heridas retraídas o con dehiscencias de hasta 5 cms de ancho.

Actúa de manera dinámica, moviendo la piel a medida que tracciona y manteniendo en todo momento una fuerza de aposición constante.

**DynaStretch®** ofrece una segunda oportunidad para el cierre de piel en heridas fallidas.

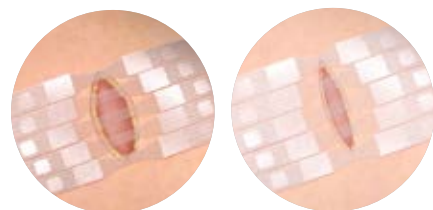
La banda de elastómero transparente se ancla a cada lado mediante una cinta adhesiva.

La tracción continua se mantiene cambiando de manera regular el **DynaStretch®** hasta que la herida se cierra.



**DynaStretch®** utilizada para el cierre de una úlcera plantar crónica.

**DynaStretch®** utilizada para cerrar la herida de una fasciotomía.



## B. Expansión pre-quirúrgica de la piel

El resultado clínico y estético es importante

La expansión tópica de la piel es un procedimiento utilizado para generar piel a través de un estiramiento mecánico controlado y un avance biológico. Estos procesos naturales ocurren secundariamente al continuado ciclo de estiramiento de la piel logrado por Dynamic Tissue Systems. Un nuevo excedente de piel a partir del tejido circundante puede utilizarse para cubrir un defecto tisular creado por la excisión quirúrgica. El delicado estiramiento tisular dinámico previo a la excisión planeada evita dejar un defecto de piel, puede reducir la cicatriz y permite obtener un cierre primario.

El sistema no es invasivo y puede aplicarse en los días o semanas previos a la cirugía sin alterar la calidad de vida del paciente. Entre sus indicaciones están el melanoma, marcas de nacimiento, tatuajes, revisión del injerto de piel y expansión de la zona de injerto de piel.



**DynaStretch**® usado de forma preoperatoria para la expansión de la piel que rodea la lesión



**DynaStretch**® crea un estiramiento mecánico controlado para generar piel mediante la expansión tópica de la piel.



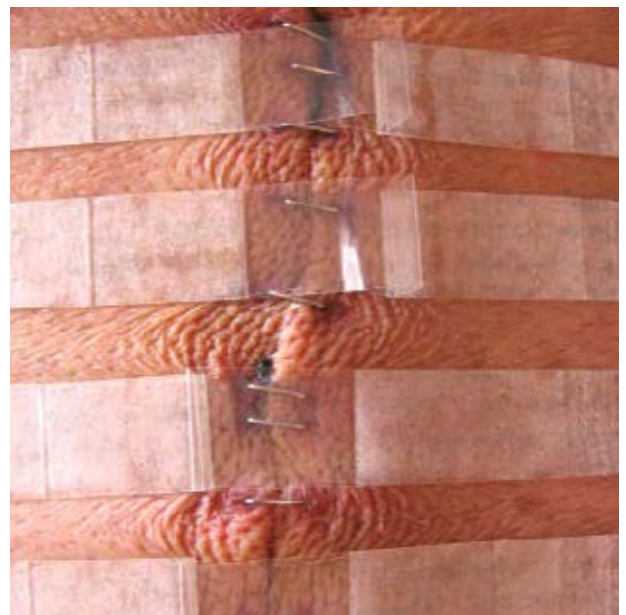
Expansión del tejido con **DynaStretch**® en cuello afectado por una fascitis necrotizante

## C. Creando un entorno de baja tensión para la curación

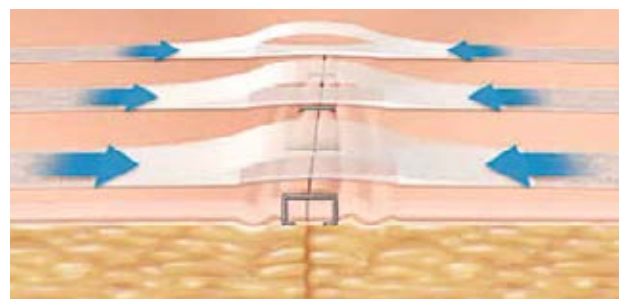
Facilita el cierre de las heridas y provee estabilidad

**DynaStretch®** ayuda a reducir la dehiscencia, la inflamación, el dolor y la hipertrofia de la cicatriz. Consigue estos resultados uniendo y facilitando dinámicamente el cierre de la incisión quirúrgica permitiendo un movimiento amortiguador de piel al tiempo que genera una delicada tracción de aposición en los bordes quirúrgicos.

**DynaStretch®** es una alternativa a la cinta adhesiva estática en áreas con gran movilidad de la piel. Puede colocarse sobre suturas o ágrafes. El puente Ripstop limita la extensión del elastómero de silicona mientras que la cinta adhesiva distribuye la fuerza a lo largo de un área de superficie extensa. **DynaStretch®** puede utilizarse en incisiones ortopédicas.



**DynaStretch®** aplicado sobre los ágrafes reduce la probabilidad de dehiscencia.



**DynaStretch®** crea una zona segura para proteger la incisión de una tensión dolorosa.

# ABRA<sup>®</sup> Adhesive

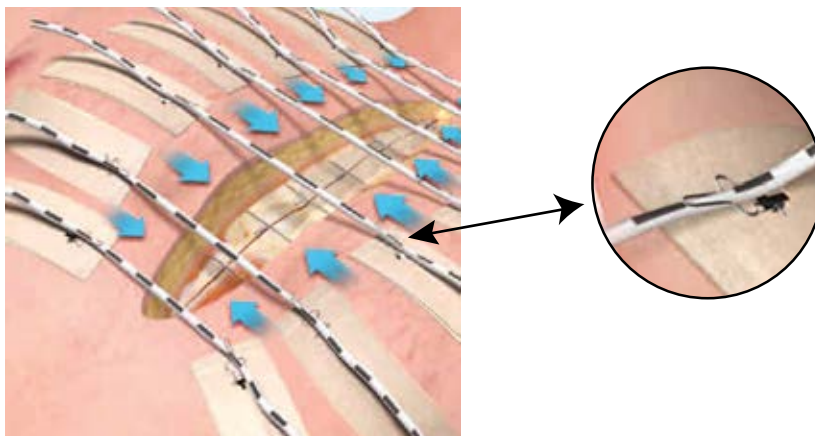


Una curación a tiempo de la herida quirúrgica es fundamental en el tratamiento

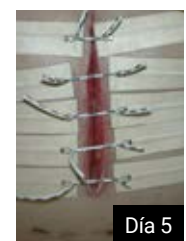
## Tópica Atraumática Tracción para heridas abiertas

**ABRA<sup>®</sup> Adhesive** ofrece un cierre no invasivo de los defectos con piel retraída. Este cierre primario sustituye la utilización de injertos así como la rehabilitación asociada, dolor y pérdida de función.

**ABRA<sup>®</sup> Adhesive** está indicada para defectos de piel con retracción, fasciotomías, heridas con fracturas complejas. La aplicación puede realizarse a pie de cama sin dolor o necesidad de anestesia. El adhesivo es fuerte pero delicado con la piel, permitiendo la distribución de la tracción sobre un área de gran superficie.



**ABRA<sup>®</sup> Adhesive** aplicada tópicamente para cerrar la herida de una fasciotomía



Las propiedades elásticas de **ABRA<sup>®</sup> Adhesive** la convierten en una opción efectiva para el cierre de heridas esternas.

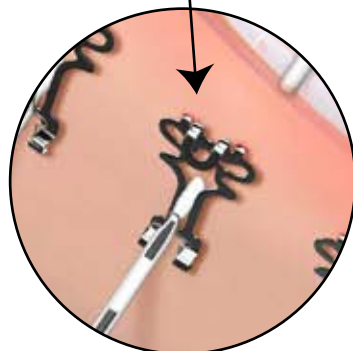
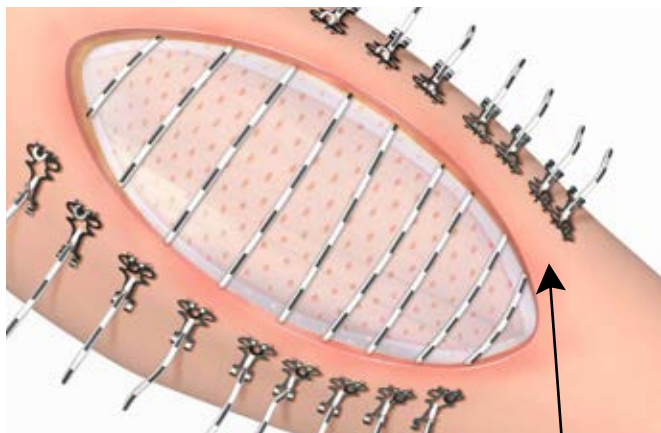
# ABRA<sup>®</sup> Surgical

El tratamiento de una herida abierta ocasiona unos gastos sanitarios considerables

## Tracción subcutánea para heridas abiertas

**ABRA<sup>®</sup> Surgical** incluye el espesor completo de la piel y cierra defectos con piel retraída y una moderada tensión. Este cierre primario sustituye la utilización de injertos así como la rehabilitación asociada, dolor y pérdida de función.

**ABRA<sup>®</sup> Surgical** está indicada para defectos de piel con retracción, fasciotomías, heridas con fracturas complejas y heridas abdominales sobre mallas o hernias.



Día 0



Día 3



Día 5

**ABRA<sup>®</sup> Surgical** trabaja subcutáneamente con una tracción añadida, como en esta fasciotomía del antebrazo.

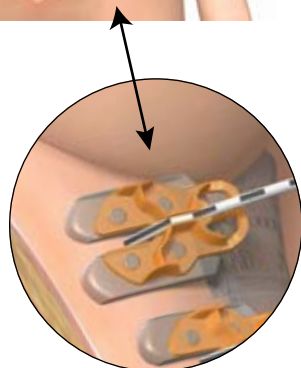
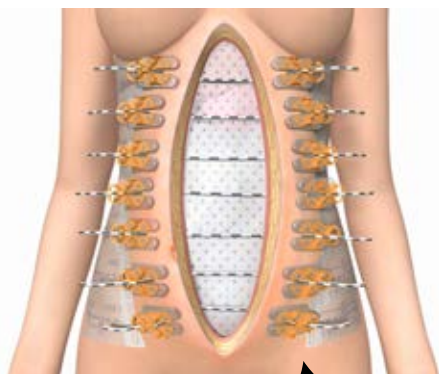
# ABRA<sup>®</sup> Abdominal

Un cierre primario ofrece una mejor calidad de vida

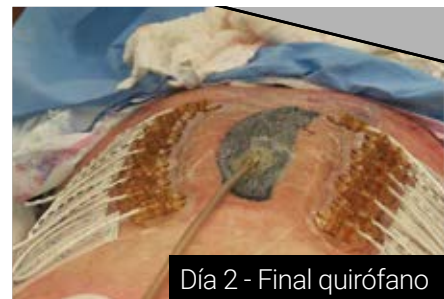
## Abdomen abierto

**ABRA<sup>®</sup> Abdominal** restaura las opciones de un cierre primario en defectos con retracción en línea media de todo el espesor de la pared abdominal. El Sistema **ABRA<sup>®</sup>** una vez colocado, realiza una tracción aposicional continua y simultánea del plano muscular y de la piel, desde la zona de retracción lateral, preservando el borde libre de la fascia para su cierre primario definitivo.

Un cierre de todo el espesor de la pared abdominal restaura su fisiología normal reduciendo dramáticamente el tiempo de estancia hospitalaria, la morbilidad y el coste sanitario futuro.



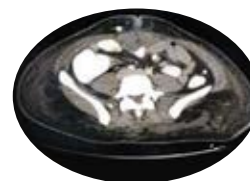
Día 1 - Inicio quirófano



Día 2 - Final quirófano



6 días más tarde



Un TAC muestra un cierre abdominal primario después del uso del Sistema ABRA Abdominal.

# DTS | Dynamic Tissue Systems

DynaStretch® ABRA® Adhesive ABRA® Surgical ABRA® Abdominal

## DynaStretch®



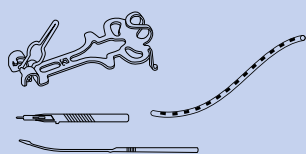
PRODUCTO	MEDIDAS	CONTENIDO	Ref.
DynaStretch 114	13 mm x 114 mm	15 sobres de 4 ud. cada uno; (60 uds.)	<b>DSX24</b>
Dynastretch 216	19 mm x 216mm	15 sobres de 4 ud. cada uno; (60 uds.)	<b>DSX38</b>

## ABRA® Adhesive



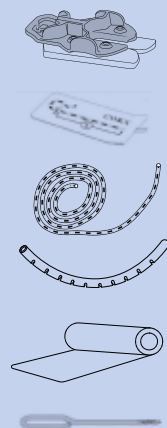
PRODUCTO	CONTENIDO	Ref.
ABRA Adhesive Skin Closure Set	<b>10 Packs de:</b> 1 x Elastómero Silicona 50 cm. 2 x Anclajes adhesivos pequeños	<b>CWM02A</b>

## ABRA® Surgical



PRODUCTO	CONTENIDO	Ref.
ABRA Surgical Skin Closure Set	2 x Canulador ABRA Surgical. Ref.: SWC01 3 x Bisturís <b>10 packs de:</b> 1 x Elastómero Silicona 50 cm 2 x Anclaje de piel	<b>CWK02A</b>
Canulador ABRA Surgical	Juego de 2 Canuladores ABRA Surgical	<b>SWC01</b>

## ABRA® Abdominal



PRODUCTO	MEDIDAS	CONTENIDO	Ref.
ABRA Abdominal Completo		1 x Retenedor/Guía de elastómetros. Ref.: AWC01 2 x Pack de 10 sobres de Colas de Botón ABRA. Ref.: SWA07 1 x Canulador Abdominal. Ref.: SWC02 1 x Lámina de Silicona de protección visceral. Ref.: CWKSR-L <b>10 packs de:</b> 1 x Elastómero Silicona 50 cm Ref.: ABDOM 2 x Botón ABRA 2 x Colas de Botón ABRA	<b>CWK08</b>
ABRA Abdominal Básico		<b>9 packs de:</b> 1 x Elastómero Silicona 50 cm 2 x Botón ABRA 2 x Colas de Botón ABRA	<b>A-CWK3</b>
Lámina de silicona de protección visceral ABRA	30,48 cm x 43,18 cm (12" x 17" x 0,040")		<b>CWKSR-L</b>
Colas de Botón ABRA		<b>10 packs de:</b> 2 x Colas de Botón ABRA	<b>SWA07-20</b>

Atención comercial  
688 666 089

Teléfono gratuito  
**900 535 295**

email contacto  
comercial@iesmedical.es

www.iesmedicaLes

**IESMEDICAL**  
Innovation for better care